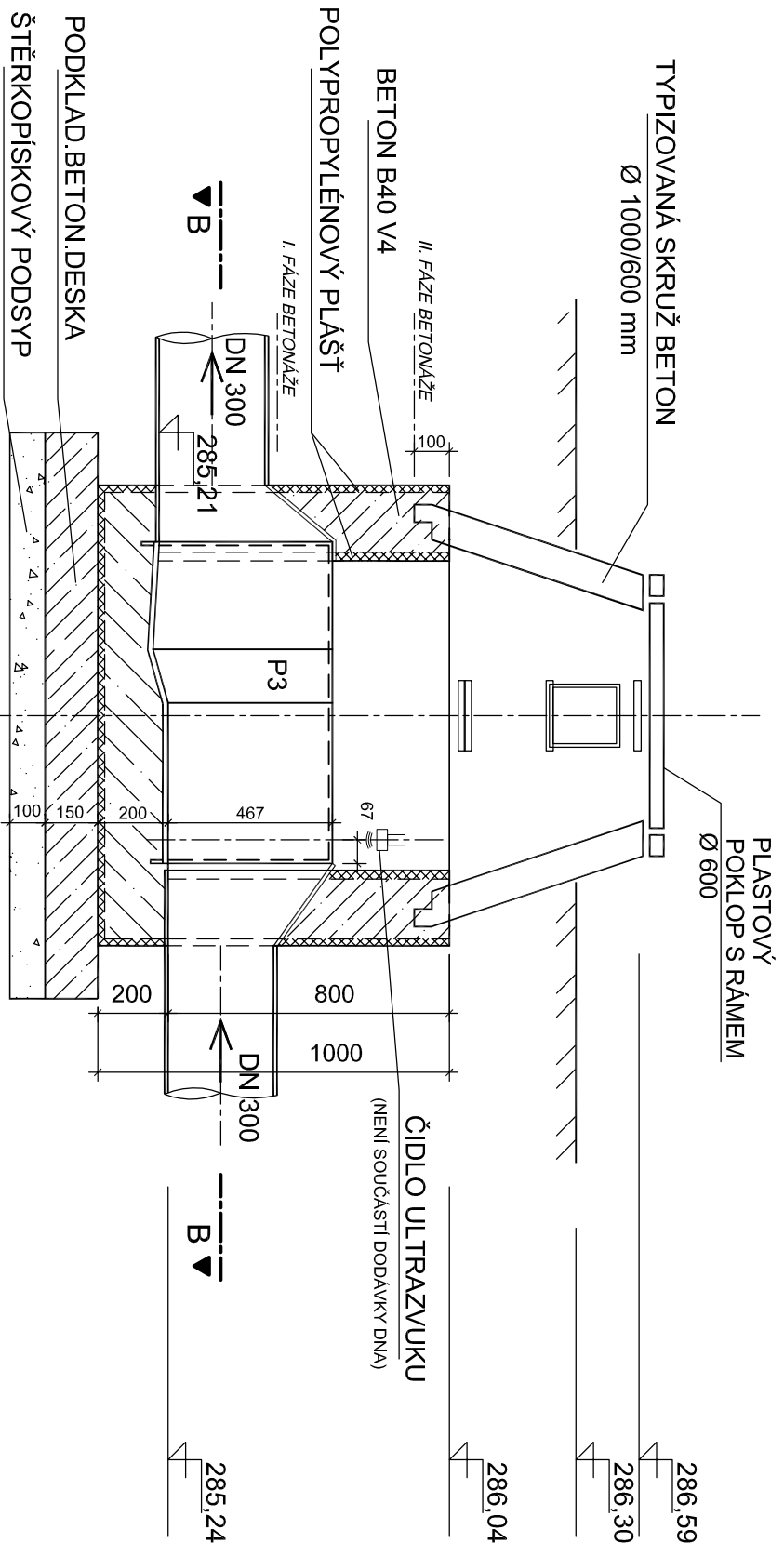
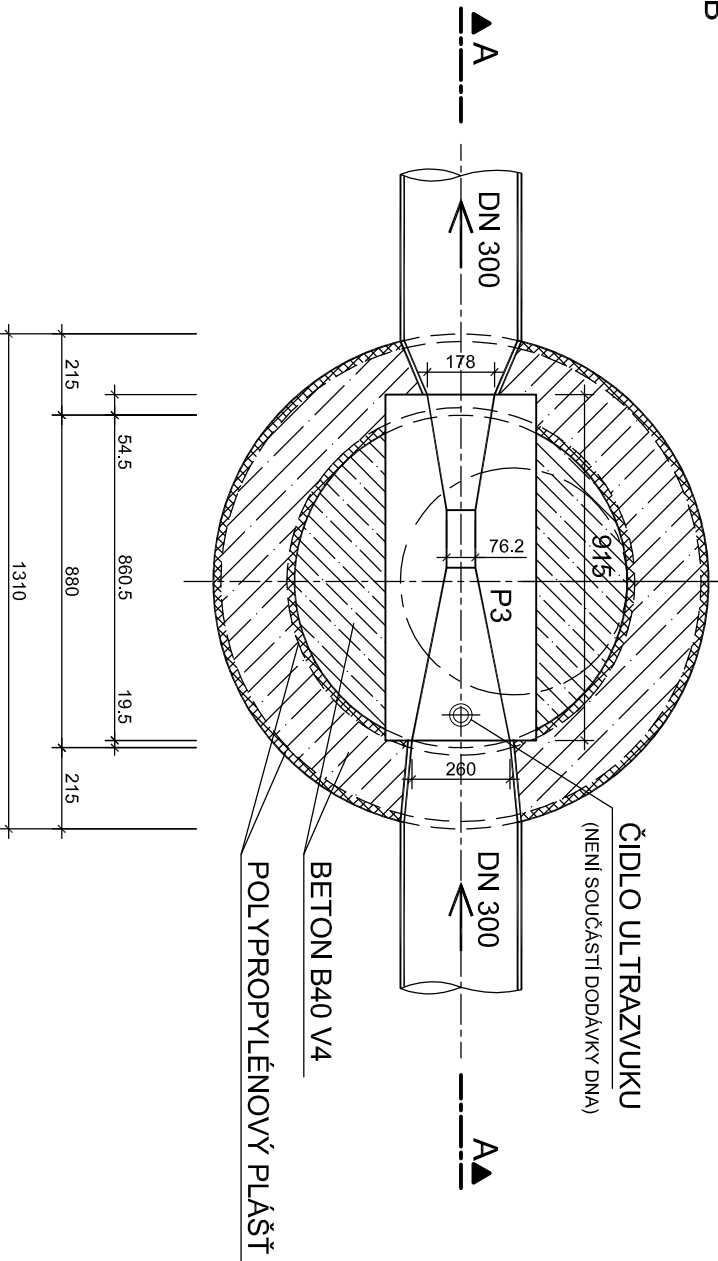


ŠACHTOVÉ DNO DN 1000 Z POLYPROPYLENU
S PRŮTOKOMĚREM - PARSHALOVÝM ŽLABEM P3
ŘEZ A-A



ŘEZ B-B



POZNÁMKY :

ZPRACOVÁNO DLE PODKLADŮ FIRMY PARS AQUA PRAHA


PŘESNÉ VÝŠKOVÉ UMÍSTĚNÍ PARSHALLOVA ŽLABU V ŠACHTĚ JE NUTNO
URČIT HYDRAULICKÝM VÝPOČTEM. PROVÁDÍ DODAVATEL MĚRNÝCH ŽLABŮ.

ŠACHTOVÉ DNO Z PP S PŘEDEM OSAZENÝM PARSHALLOVÝM ŽLABEM
JE KOMPLETNÍ DODÁVKO VÝROBCE (PREFABRIKÁT).
NA STAVBĚ JE POUZE NUTNO PROVÉST VYBETONOVÁNÍ MEZIKRUŽÍ
A OSADIT PŘECHODOVOU SKRUŽ A POKLOP.

DODÁVKA ČIDLA MĚŘENÍ HLADINY JE SOUČÁSTÍ TECHNOLOGIE.

Vypracoval :	Zodp.projektant :	Hlavní projektant :
ING. DOSTÁL	ING. DOSTÁL	ING. TEPLÝ
<i>Dostál</i>	<i>Dostál</i>	<i>Teplý</i>
Země : ČR	Obec : HORNÍ JELENÍ	
Investor : VODOVODY A KANALIZACE PARDUBICE, a.s.		
Akce : INTENZIFIKACE ČIŠTIRNY ODPADNÍCH VOD HORNÍ JELENÍ		
Objekt : SO 05 VENKOVNÍ PROPOJOVACÍ POTRUBÍ		
Obsah :		
MĚRNÁ ŠACHTA NA ODTOKU		

Stupeň :	DPS
Datum :	05/2013
Zak.číslo :	4521/13
Měřítko :	Příloha :
1 : 20	D.1.05.09



spol. s r.o.
Vladislavova 29/1
566 01 Vysoké Mýto
Tel: 465424472, 465424170
Fax: 465424171
bkn@bkn.cz
www.bkn.cz